

Partner für eine starke berufliche Zukunft

Die Fortbildungsakademie der Wirtschaft (FAW) gGmbH ist als Bildungs- und Personaldienstleister an über 150 Standorten in 11 Bundesländern vertreten.

Rund 2400 Mitarbeiterinnen und Mitarbeiter setzen sich intensiv dafür ein, arbeitslosen und von Arbeitslosigkeit bedrohten Menschen neue Perspektiven zu schaffen oder Arbeitnehmern den beruflichen Aufstieg zu ermöglichen.

Bei allen Angeboten der FAW steht das Lernen in der beruflichen Praxis – wohnortnah und individuell – im Vordergrund. Bildungskompetenz und Nähe zur Wirtschaft ermöglichen uns die passgenaue und nachhaltige Vermittlung.

Besondere Lebenslagen, fehlende Berufsausbildung oder erfolglose Bewerbungen führen oftmals zu einer länger andauernden Arbeitslosigkeit.

Unser gemeinsames Ziel:
Eine gute Grundlage zu schaffen, damit die Vermittlung in Arbeit erfolgreich wird.
Wir unterstützen Sie gerne!



Ausgezeichnet
für eine an Chancen-
gleichheit orientierte
Personalpolitik



Qualitätsmanagement in der Beruflichen Bildung –
zertifiziert nach DIN EN ISO 9001; zugelassener Träger nach
AZAV (Akkreditierungs- und Zulassungsverordnung Arbeits-
förderung) für die Förderung der beruflichen Weiterbildung

Zielgruppe:

Erwerbsfähige Personen im Bezug von Leistungen aus dem SGB II

Beginn der Maßnahme

6. Mai 2019

Einstieg

Nach individueller Absprache fortlaufend möglich

Individuelle Teilnahmedauer

Ihre individuelle Teilnahmedauer beträgt zwischen 3 und 6 Monaten

Anwesenheitszeiten

- werden individuell mit Ihnen vereinbart
- ein Coachingtermin pro Woche
- Gruppenveranstaltungen nach Wochenplan

Anfahrt

Bushaltestellen Rankestraße oder Universität/Westring

Fortbildungsakademie der Wirtschaft (FAW) gGmbH
Akademie Kiel

Einsteinstr. 1
24118 Kiel

Lasse Herbers

Telefon 0431 800 96 579
Telefax 0431 800 96 56
E-Mail lasse.herbers@faw.de
Internet www.faw-kiel.de (mit Anfahrtsskizze)

Pfadfinder



jobcenter.kiel


Zielgruppe

Sie sind arbeitsuchend und konnten bisher keine geeignete Stelle finden und sind sich nicht sicher, ob ihre beruflichen Qualifikationen ausreichen oder noch aktuell genug sind. Das hat bei Ihnen zu einer Verunsicherung in Bezug auf Ihre berufliche Perspektive geführt.

Wenn dies auf Sie zutrifft, dann sind Sie bei uns richtig!

Wir werden mit Ihnen:

- Ihre aktuellen Chance auf dem Arbeitsmarkt ausloten
- berufliche Alternativen oder
- Ihren möglichen Qualifizierungsbedarf ermitteln
- berufliche (Weiterbildungs-)Perspektiven erkunden
- ein passgenaues Weiterbildungsangebot für Sie finden und Sie auf dem Weg in eine Weiterbildung begleiten

Unser Angebot an Sie

Wir sehen Sie im Leben stehend als Persönlichkeit mit Lebenserfahrung und individuellen Fähigkeiten. Sie werden auf dem Arbeitsmarkt gebraucht.

Unser Ziel ist es, eine passgenaue Weiterbildung mit Ihnen zu finden, um eine nachhaltige Integration zu ermöglichen. Dafür entwickeln unsere erfahrenen Mitarbeiter gemeinsam mit Ihnen im persönlichen Gespräch und in der Gruppe eine speziell auf Ihre Ausgangssituation zugeschnittene Strategie:

Coaching

- Profiling zu Beginn der Maßnahme
- wöchentliche Termine mit Ihrem persönlichen Ansprechpartner vor Ort

passgenaue Gruppenangebote u. a. zu folgenden Themen

- Berufliche Orientierung und Entwicklung von beruflichen Alternativen
- Kennenlernen verschiedener Weiterbildungsmöglichkeiten
- Bewerbungstraining und Selbstvermarktung
- Selbst- und Familienmanagement
- Umgang mit Konflikten
- Lust auf Weiterbildung
- Lernmethoden und Lerntypen
- Kennenlernen verschiedener Lernformen: was passt zu mir?

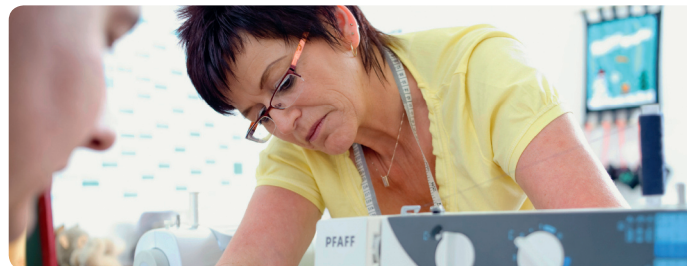
Praktika

Während der Teilnahme am Kurs können Sie sich in Praktika ausprobieren und

- Ihre berufsfachlichen Kenntnisse ausloten
- berufliche Weiterbildungsbedarfe in der Praxis ermitteln
- Berufspraxis sammeln
- neue Berufsfelder im Hinblick auf mögliche berufliche Weiterbildungen kennenlernen

Anmeldung

Über Ihre/n persönlichen Ansprechpartner/in im Jobcenter können Sie für den Kurs angemeldet werden.



Förderung

Sprechen Sie mit Ihrer Ansprechpartnerin/Ihrem Ansprechpartner des Jobcenters Kiel.