

Nachrichten aus dem Jobcenter

jobcenter.kiel



Bürgergeld – Neues zum 01. Juli

Am 1. Januar 2023 wurde das Bürgergeld eingeführt. Nun, zum Juli, werden folgende weitere Regelungen umgesetzt:

Mehr Geld

- Einkommen zwischen 520 und 1.000 €: 30% (statt 20%) bleiben anrechnungsfrei
- Einkommen für Schüler*innen, Studierende und Auszubildende: bis 520 € anrechnungsfrei
- Mutterschaftsgeld: wird nicht mehr angerechnet

Mehr Kommunikation

- Kooperationsplan: ein gemeinsamer „roter Faden“ ohne Rechtsfolgen ersetzt schrittweise die Eingliederungsvereinbarung mit Rechtsfolgenbelehrung
- Eine Schlichtungsstelle hilft bei Meinungsverschiedenheiten
- ganzheitliche Betreuung/ Coaching/ aufsuchende Beratung: zusätzliche Beratungsangebote

Mehr Qualifizierung

- Weiterbildungsgeld: monatlich 150 € für Weiterbildungen mit einem Abschluss
- Prämie: für bestandene Zwischen- und Abschlussprüfung
- Bonus: monatlich 75 € für andere Maßnahmen zur nachhaltigen Integration
- Berufsabschluss: kann ohne Verkürzung nachgeholt werden
- Grundkompetenzen wie z.B. IT-, Mathe- oder Lesekenntnisse: können auch ohne Weiterbildung nachgeholt werden



Quelle: Pixabay

Ausbildung in Teilzeit

Eine Chance für Auszubildende und Betriebe, die immer öfter genutzt wird: Teilzeitausbildung eröffnet neue Perspektiven und ermöglicht die Vereinbarkeit von Beruf und Privatleben. Herzliche Einladung zur Informationsveranstaltung in Kooperation mit der IHK Kiel am 27.06., 09:30 – 11:00 Uhr, Agentur für Arbeit, Adolf-Westphal-Str. 2, 24143 Kiel. Anmeldung unter Jobcenter-Kiel. BCA@jobcenter-ge.de oder 0431-709 1904. Wir freuen uns auf Sie!



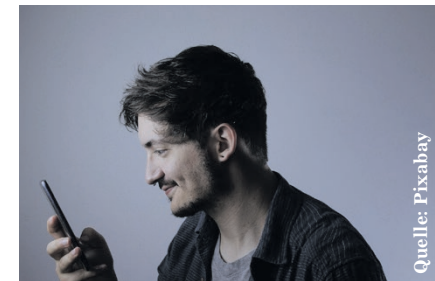
Forschungsprojekt zur Beratung – machen Sie mit!

Das Jobcenter Kiel unterstützt die Fachhochschule Kiel bei einem Forschungsprojekt. Ziel ist es, die Beratung im Jobcenter zu analysieren und mit Hilfe von künstlicher Intelligenz zu unterstützen. Haben Sie Lust, mitzumachen? Klicken Sie sich hier durch den 20-minütigen Fragenbogen der FH Kiel. Die Teilnahme ist natürlich anonym und freiwillig.

Immer mehr Menschen nutzen digitale Services

Wunschtermin vereinbaren, Nachrichten direkt und sicher senden oder Unterlagen hochladen: das alles geht mit jobcenter.digital. Immer mehr Kundinnen und Kunden nutzen den Service für eine unkomplizierte und schnelle Kommunikation mit dem Jobcenter Kiel, ganz ohne Wartezeiten, Porto oder Anfahrt: im Mai wurden knapp die Hälfte aller Anträge über die digitale Plattform gestellt und über 100 Veränderungsmittei-

lungen schnell und unkompliziert dort mitgeteilt. Mehr unter www.jobcenter.kiel.de/service



Quelle: Pixabay

Aktuelle Starttermine von Qualifizierungen

Die Zugangsvoraussetzungen für Qualifizierungen sind sehr unterschiedlich. Bitte informieren Sie sich bei einem telefonischen Gesprächstermin in Ihrem Jobcenter über weitere, für Sie besonders geeignete Maßnahmen und Möglichkeiten.

Beginn	Inhalt	Zielgruppe/Zusammenfassung
Juni	Eignungsfeststellung Citylogistik	3-wöchiger Vorkurs zur Vorbereitung auf die Qualifizierung Citylogistik
Juli	Fachsprache Transportlogistik	3-monatige intensive Sprachschulung als Grundlage für den Erwerb von LKW- oder Busführerschein
Juli	Schulabschluss nachholen: Vorbereitung auf den ESA (ersten allgemeinbildenden Schulabschluss)	2-monatige Vorbereitung auf die Prüfung
August	Fachsprache Transportlogistik	12 Monate intensive Qualifizierung mit guten Aussichten für eine Arbeitsaufnahme in Kitas und Heimen der Kinder- und Jugendhilfe.
laufend	„Umschulung“ – betrieblich oder überbetrieblich	3-monatige intensive Sprachschulung als Grundlage für den Erwerb von LKW- oder Busführerschein
laufend	Qualifizierung zum/zur Kraftfahrer*in im Personen- oder Güterverkehr	4 – 6-monatige Qualifizierung nach vorhergehender Feststellung der Eignung

Nutzen Sie das Angebot einer ausführlichen, unverbindlichen Beratung oder rufen Sie uns über das **Weiterbildungs-Info-Telefon** an: 0431/7091430 (Mo.–Fr., 8.30–13.30 Uhr) oder stöbern Sie unter www.jobcenter-kiel.de/weiterbildung-qualifikation.